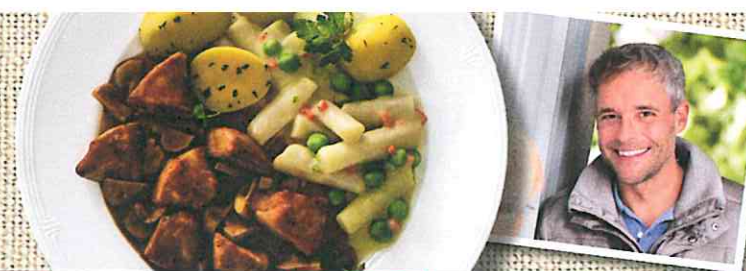


# Bestellschein

Kalenderwoche: 17

\* Kann enthalten 1,2,3,10,Ei, G,G1,G3,M,Me,La,Sb,Sd,S,Sn



Wir bringen Ihnen den Genuss ins Haus. Guten Appetit.

Menü	1	2	3	4	5	6	Des- sert*	Sa- lat*	Kuchen Anzahl
<b>Mo</b>									
26.04.									
<b>Di</b>									
27.04.									
<b>Mi</b>									
28.04.									
<b>Do</b>									
29.04.									
<b>Fr</b>									
30.04.									
<b>Sa</b>									
01.05.									
<b>So</b>									
02.05.									

Menü- angebot	1	2	3	4	5	6
	Tagesmenü	Hausmannskost	Feinschmecker	kleine Mahlzeit	fleischarme Menüs	Gourmet
<b>Mo</b>	<b>Bunter Gemüseeintopf</b> vegetarisch s	<b>Frikadelle vom Rind und Schwein</b> in pikanter Soße mit Wirsing und Salzkartoffeln G,G1,Ei,M,Me,La,S	<b>Zartes Rindfleisch</b> in Meerrettichsoße mit Petersilienkartoffeln G,G1,M,Me,La	<b>Panierte Alaska-Seelachshappen</b> dazu Kartoffelwürfel mit würzigem Dipp G,G1,Fi,M,Me,La,Sn	<b>Rührei</b> mit cremigem Spinat und Salzkartoffeln Ei,M,Me,La	<b>Zarter Lammkeulenbraten "Provence Art"</b> in Kräutersoße mit grünen Bohnen und Fingermöhren, dazu Kartoffel-Pastinakenstampf G,G1,M,Me,La,S,Sn
26.04.	Art. 5634 2 ● L 5,05 €	Art. 5024 ● L 5,75 €	Art. 5233 ● L 6,50 €	Art. 4462 ● L 6,40 €	Art. 4565 2 ● L 5,55 €	Art. 4318 ● L 8,70 €
<b>Di</b>	<b>Grießbrei mit fruchtigem Apfel-Aprikosenkompott</b> (mit Süßungsmitteln und einer Zuckerart) 10,G,G1,M,Me,La	<b>Jagdwurstgulasch</b> in einer Tomaten-Curry-Soße dazu Spiralnudeln 20,3,G,G1,Sn	<b>Hähnchenfilets</b> in Kräutersoße mit Möhrenwürfeln in Soße und Gabelspaghetti G,G1,M,Me,La,S	<b>Zartes Schweinegeschnetzeltes</b> in Soße mit buntem Gemüsemix, dazu Knöpfe-Spätzle G,G1,Ei,M,Me,La,S	<b>Herzhafte Käsespätzle</b> mit Röstzwiebelgarnitur G,G1,Ei,M,Me,La	<b>Kalbsgeschnetzeltes "Züricher Art"</b> mit Brokkoli und Kräuterspätzle G,G1,Ei,M,Me,La,S
27.04.	Art. 5548 2 L 5,05 €	Art. 5178 ● L 5,70 €	Art. 5763 ● L 6,10 €	Art. 4163 ● L 6,00 €	Art. 4558 2 ● 6,00 €	Art. 4334 ∇ ● 7,60 €
<b>Mi</b>	<b>Linseneintopf "Hausfrauen Art"</b> mit zwei Bockwürstchen vom Schwein 20,3,S,Sn	<b>Panierte Fischfrikadelle</b> mit Rahmspinat und Kartoffelpüree G,G1,Fi,M,Me,La	<b>Paniertes Schweineschnitzel</b> mit grünen Bohnen und Rahmkartoffeln G,G1,M,Me,La	<b>Cremiger Milchreis</b> mit fruchtigen Mandarinstücken (mit Süßungsmitteln und einer Zuckerart) 10,M,Me,La	<b>Apfelstrudel</b> mit Vanillesoße G,G1,M,Me,La	<b>Geschnittene Entenbrust</b> in Rotwein-Balsamico-Soße, dazu Fingermöhren "naturell" und Kartoffelklöße G,G1,Ei,M,Me,La,S
28.04.	Art. 5619 5,35 €	Art. 5465 ● L 6,20 €	Art. 5169 ● L 6,50 €	Art. 4501 2 ● L 5,25 €	Art. 4512 2 6,30 €	Art. 4308 ∇ ● 8,90 €
<b>Do</b>	<b>Spiralnudeln mit vegetarischer Bolognese</b> G,G1,G3,S	<b>Geflügelbratwurst</b> in Bratensoße, dazu grüne Bohnen und Stampfkartoffeln G,G1,M,Me,La,S,Sn	<b>Klopse "Königsberger Art"</b> vom Rind und Schwein in Kapernsoße mit Salzkartoffeln G,G1,Ei,M,Me,La,S	<b>Hausgemachte Erbsensuppe</b> mit Räucherendchen vom Schwein 20,3,S	<b>Süßer Kirschmichel</b> mit Vanillesoße G,G1,G3,Ei,M,Me,La,Sf,Sf1	<b>Gedünstetes Lachsfilet</b> in Gurken-Rahmsoße dazu Rahmspinat und Salzkartoffeln G,G1,Fi,M,Me,La,S
29.04.	Art. 5323 2 ● 5,15 €	Art. 5767 ● 6,00 €	Art. 5004 ● L 5,50 €	Art. 4626 ● L 5,20 €	Art. 4509 2 5,95 €	Art. 4411 ● L 7,10 €
<b>Fr</b>	<b>Salzkartoffeln mit Kräuterquark</b> 10,M,Me,La,S	<b>Schweinhaxenfleisch</b> in deftiger Senfsoße, dazu Weißkohl-Gemüse und Kartoffelpüree Ei,M,Me,La,S,Sn	<b>Kap-Seehecht</b> in einer Senf-Honig-Soße mit buntem Gemüseris Fi,M,Me,La,Sn	<b>Gebackene Filetstücke vom Alaska-Seelachs</b> in Senf-soße mit buntem Gemüseris G,G1,Fi,M,Me,La,Sn	<b>Penne-Nudeln mit vegetarischer Bolognese</b> G,G1,G3,S	<b>Zarte Hähnchenfilets</b> in herzhafter Pilzsoße mit Schwarzwurzelgemüse und Petersilienkartoffeln G,G1,M,Me,La,S
30.04.	Art. KA00002 2 5,10 €	Art. 5168 ● 5,75 €	Art. 5488 ● L 6,50 €	Art. 4493 ● L 5,85 €	Art. 4552 2 ● L 5,65 €	Art. 4458 ● L 6,25 €
<b>Sa</b>	<b>Weißkohleintopf</b> mit Schweinefleisch s	<b>Deftiges Schweinegulasch</b> in kräftiger Soße mit Rotkohl und Stampfkartoffeln G,G1,M,Me,La,S	<b>Gefüllte Kohlroulade vom Schwein und Rind</b> in Bratensoße mit Salzkartoffeln G,G1	<b>Schweinebraten in herzhafter Soße</b> dazu Möhren in Schlemmersoße und Schnittlauch-Kartoffeln G,G1,M,Me,La,Sn	<b>Eieromelette in Sauerrahm-Kräutersoße</b> mit Erbsen und Möhren, dazu Kartoffelwürfel G,G1,Ei,M,Me,La,S,Sn	<b>"Westfälisches Zwiebelfleisch"</b> Zartes Rindfleisch in einer klassisch-westfälischen Zwiebelsoße, dazu grüne Bohnen und Salzkartoffeln 20,G,G1,M,Me,La,S,Sn
01.05.	Art. 5632 ● 5,35 €	Art. 5103 ● L 6,20 €	Art. 5045 ● 6,20 €	Art. 4169 ● L 6,70 €	Art. 4553 2 ● L 5,60 €	Art. 4211 ● 7,10 €
<b>So</b>	<b>Gemüseplatte</b> mit Kartoffeln in Kräutersoße G,G1,M,Me,La,S	<b>Rheinischer Sauerbraten in Soße</b> mit Rotkohl und Kartoffelklöße G,G1,Ei,M,Me,La,S	<b>Geschnittene Hähnchenbrustfilets</b> in pikanter, süß-saurer Soße, dazu Langkornreis sb	<b>Hausgemachte Wirsingroulade vom Schwein und Rind</b> in Bratensoße dazu bayrisches Weißkohl-Gemüse und Petersilienkartoffeln G,G1,S,Sn	<b>Saftige Gemüsekartoffeln</b> mit Möhren in Soße, dazu Petersilienkartoffeln G,G1,Ei,M,Me,La	<b>Zarter Putenbraten im Kräutermantel</b> in Soße dazu Fingermöhren und Spätzle G,G1,Ei,S
02.05.	Art. 5353 2 ● L 5,15 €	Art. 5206 ● L 6,30 €	Art. 5710 5,90 €	Art. 4060 ● 5,95 €	Art. 4387 2 ● L 6,15 €	Art. 4740 ● L 7,05 €

Einfach das Gewünschte ankreuzen, Ihre Anschrift auf der Rückseite eintragen und an uns abschicken oder Ihrem Menükurier mitgeben.

Ihre personenbezogenen Daten werden von uns ausschließlich zu Auftrags- und Werbezwecken verarbeitet. Der Verarbeitung Ihrer Daten zum Zwecke der Werbung können Sie jederzeit widersprechen. Zudem haben Sie ein Auskunftsrecht und Berichtigungsrecht hinsichtlich Ihrer personenbezogenen Daten. Abgesehen von rechtlichen Aufbewahrungsfristen haben Sie darüber hinaus auch das Recht auf Löschung Ihrer personenbezogenen Daten.

Die Bestellung der Zusatzprodukte sind nur in Verbindung mit einer Hauptspeise möglich.  
**Arbeiter-Samariter-Bund**  
**Regionalverband Saalekreis Süd e.V.**  
 Nulandplatz 13 · 06217 Merseburg  
 Mahlzeitendienst  
 Telefon: 0 34 61 / 86 81 565  
 eMail: ear@asb-saalekreis.de

Freuen Sie sich auf leckeren Kuchen!  
 Tragen Sie bitte die gewünschte Anzahl neben der entsprechenden Abbildung im Bestellschein ein!

- = Apfelkuchen<sup>G,G1,Ei,M,Me,La</sup>
- = Kirschkuchen<sup>10,G,G1,Ei,M,Me,La,Sb</sup>
- = Butterkuchen<sup>G,G1,Ei,M,Me,La,Sf,Sf1</sup>

Wählen Sie Ihre Kostform:  
 L = Angepasste Vollkost (leicht bekömmliche Menüs, die mild gewürzt und schonend gekocht sind)  
 ● = Menüs mit Informationen für Diabetiker (zuckerarm und höchstens 35g Fett)

1=mit Farbstoff 2=konserviert 3=mit Antioxidationsmittel 9=mit Süßungsmittel(n) 10=mit Zuckerart und Süßungsmittel 20=mit Nitritpökelsalz ∇=mit Alkohol 2=vegetarisch  
 Enthaltene Allergene: Ei=Eier E=Erdnüsse Fi=Fische G=Gluten G1=Weizen G2=Roggen G3=Gerste G4=Hafer K=Krebstiere M=Milch (einschließlich Laktose) Me=Milchprotein La=Laktose S=Sellerie Sb=Soja Sd=Schwefeldioxid u. Sulfit Sf=Schalenfrüchte Sf1=Mandeln Sf2=Haselnüsse Sn=Senf

Änderungen vorbehalten